

## Centres d'Innovations Vertes (CIV) pour le secteur agro-alimentaire Composante du Mali



**Conférence régionale du 18 au 20 octobre, Tunis**

**Innovations diffusées dans la chaîne de valeur riz  
au Mali en 2015/2016**

- 1. Problématique de la CVA riz au Mali**
- 2. Innovations diffusées dans la CVA riz**
  - ✓ **Systeme de Riziculture Intensif (SRI)**  
**+technologies associées**
  - ✓ **Kit amélioré d'étuvage de riz (Kit-riz 180)**

# Problématique de la CVA riz au Mali



- Production: 2 167 000 t en 2014/2015
- 82% de taux de couverture des besoins nationaux
- Marché national en pleine expansion (7,5%/an)
- Potentiel de production inexploité
- Méconnaissance et/ou faible maîtrise de bonnes pratiques de production
- Faible niveau de mécanisation
- Qualité limitée du riz transformé (décortiqué ou étuvé)



**Coût de production: 86 EUR/ t contre  
145 EUR en pratique courante**

## Avantages:

Economie de semences, d'eau et d'engrais, cycle de production plus court.

## Diffusion par le CIV:

- ✓ 1300 producteurs formée en 2015
- ✓ 3400 en cours de formation
- ✓ 1200 ha emblavés

## Résultats obtenus en 2015 :

- ✓ Rendement: + 38 à 50%
- ✓ Marge bénéficiaire: + 37 à 47%.

**Méthode courante:** engrais chimique et/ou fumure organique traditionnelle en l'état



**Avantages:** disponible en suffisance, exempt d'agents pathogènes et de semences de mauvaises herbes

**Diffusion par le CIV:**  
En combinaison avec le SRI

**Coût: 200 EUR/ha**

- ✓ **Résultats obtenus en 2015 :**  
Rendement: + 30%
- ✓ Marge bénéficiaire: + 50%

# Placement profond de l'urée (PPU)

**Méthode courante :** épandage à la volée de l'urée en poudre



## Avantages du PPU:

Réduction des pertes liée à évaporation, au ruissellement etc.; économie d'urée d'au moins 65%

**Coût: 200 EUR/ha**

## Diffusion par le CIV :

En combinaison avec le SRI

## Résultats obtenus:

Rendement et production: + 30%

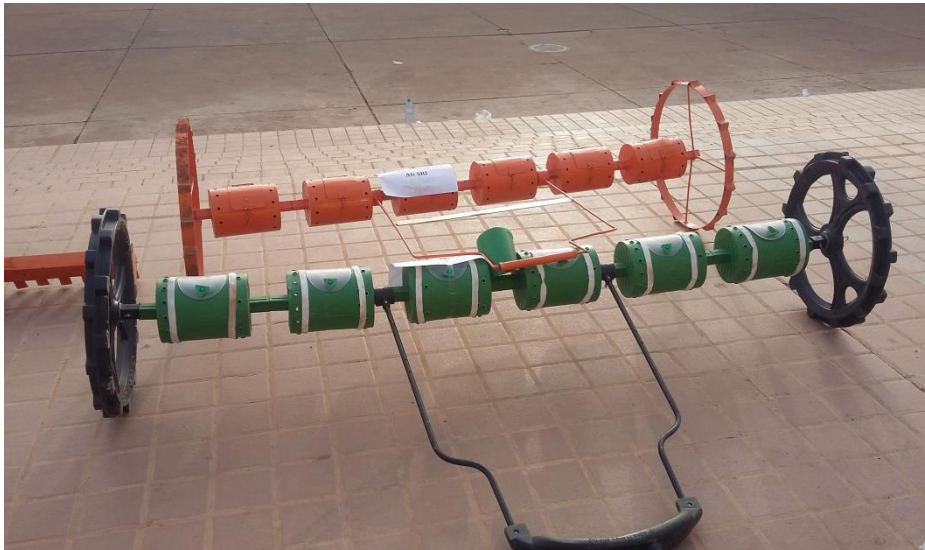
Dépenses liées à l'urée: - 36%

Marge brute: + 50%



# Semoir métallique à 6 rangs SOCAFON

**Méthode courante:** Semis à la main + repiquage



**Avantages:** semis moins pénible, économie de semences de 50%, gain de temps, moins de main-d'œuvre chiffré

Prix de vente : 175 000 FCFA/260 EUR  
Coût de main d'œuvre/ha



**Activités:** Dotation de jeunes avec des semoirs et appui dans la mise en place de micro-entreprises de prestation de service

# Durabilité du SRI + technologies associées

- ✓ Formation des services techniques
- ✓ Renforcement des capacités des centres de formation continue,
- ✓ Appui à l'interprofession riz
- ✓ Mise en relation d'affaire entre fournisseurs d'**intrants** et producteurs
- ✓ Installation de kiosques multi-services
- ✓ Mise en place de Mini-rizerie



- ✓ Fabrication locale des **équipements**
- ✓ Micro-centres de prestation (semis, granulation de l'urée etc.)
- ✓ Stratégie de mécanisation



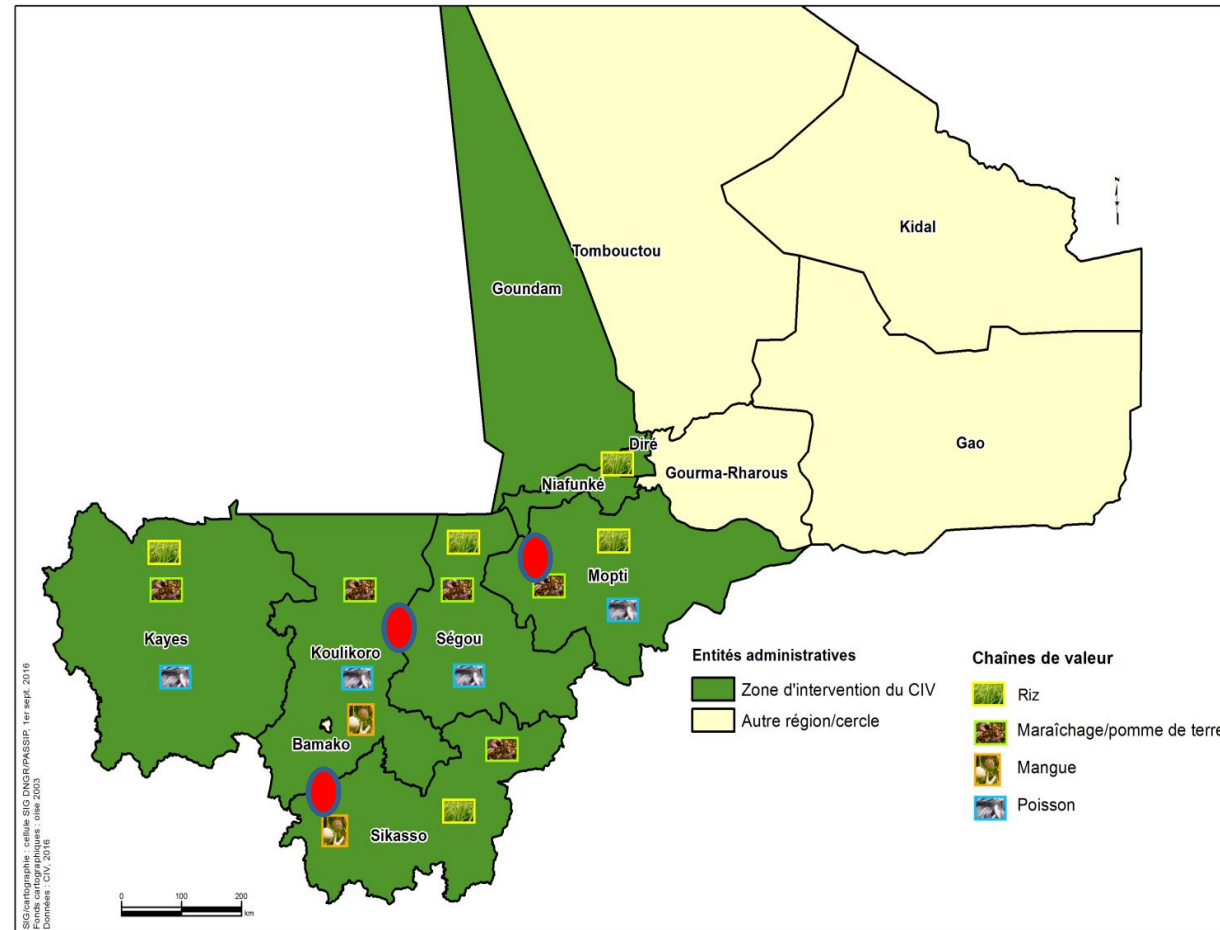
- Demande de riz étuvé en croissance
- Activité dominée par les femmes



## Contraintes

- Faible capacité de transformation: 55% des étuveuses produisent entre 0,5 à 1 t de riz/ an, les centres de transformation environ 11 t/an.
- Problème de fonds de roulement/accès au paddy
- Ecoulement difficile
- Marge bénéficiaire peu élevée
- Mauvaise maîtrise des mesures préventives pour garantir la qualité des produits
- Mauvaise présentation du produit

# Innovation: Kit riz étuvé 180



# Fabrication locale



Pool de 30 artisans  
formés dans la  
fabrication du kit





## 120 femmes formées :

- Dans l'utilisation du KIT RIZ 180
- Dans les bonnes pratiques hygiéniques d'étuvage de riz



# Forces du Kit-Riz 180

- Meilleure résistance de la cuve à la rouille,
- Production de grandes quantités de riz étuvé (720 kg/jour)
- Economie de bois (20%) et d'eau



## Kit existant

## Kit RIZ 180

### ARTISANS

Capacité du matériel

33 kg

180 kg

Temps de fabrication

2 jours

3 jours

Création d'emploi

2 personnes

4 personnes

Marge artisan

25 000 FCFA

75 000 FCA (+66%)

### TRANSFORMATRICES

Production

720 kg/jour

200 kg/jour

Consommation de bois

2500 FCFA

2000 FCFA

Création d'emploi

1

5

Bénéfice par sac de 50 kg

1350 FCFA

2400 FCFA (+77%)

360 kg (1/2 production  
maximale)

17 280 FCFA/jour

4 320 FCFA /femme/jour

## ➤ Artisans locaux

- Difficulté d'écoulement (manque de promotion, prix élevé)
- Coût de revient élevé



## ➤ Transformatrices

- Manipulation difficile à cause de la haute taille de l'équipement (1,6m)
- Atelier d'étuvage non adapté
- Pas de marché



- Appui à la fabrication locale
- Mise en relation entre artisans et groupements de femmes
- Renforcement des capacités des groupements de femmes
- Mise en place de points de vente de riz étuvé dans les zones urbaines



# Merci pour votre attention!

