

FAIRE DU DÉFI CLIMATIQUE UNE OPPORTUNITÉ POUR L'AGRICULTURE

Rapport d'orientation 2020



Henri Bies-Péré, Hervé Lapie,
Joël Limouzin, Olivier Dauger

Avant-propos d'Erik Orsenna



RAPPORT D'ORIENTATION 2020



TOURNEE REGIONALE

Hiver 2020

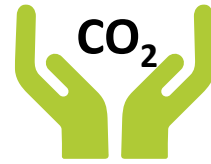
LA NEUTRALITÉ CARBONE EST UN DÉFI QUE PEUT RELEVER L'AGRICULTURE FRANÇAISE



Le Triptyque de la Neutralité carbone en France pour 2050



**Diviser par 6
les émissions de GES**

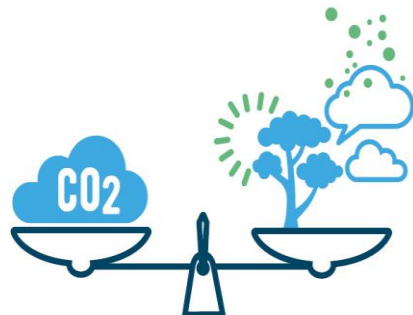


**Multiplier par 3
notre puits de carbone**



**Décarboner entièrement
notre consommation
d'énergie**

L'agriculture peut agir sur ces trois piliers à condition de renforcer la résilience des systèmes agricoles face aux effets du changement climatique et d'augmenter la capacité des écosystèmes à stocker le carbone dans les plantes et les sols.



LA NEUTRALITÉ CARBONE EST UN DÉFI QUE PEUT RELEVER L'AGRICULTURE FRANÇAISE



L'adaptation est la priorité mais elle est indissociable de l'atténuation

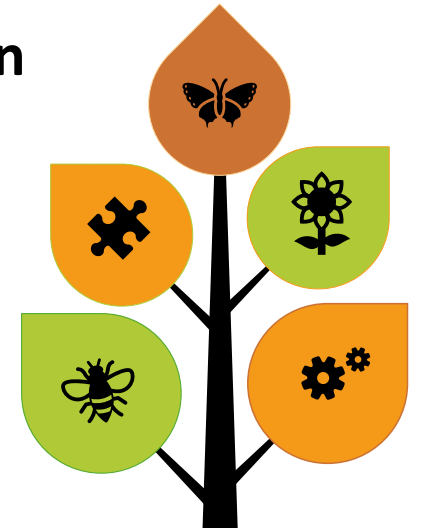
- Une adaptation par des solutions combinées selon une trajectoire de progrès
- Une adaptation systémique



Le modèle unique n'existe pas : Prendre en compte les interactions et synergies entre les composantes du système agricole

→ C'est notre vision de l'agroécologie

- Les scénarios de ruptures avec un modèle unique : Confusion entre PROSPECTIVE ET PLANIFICATION !
- **Il n'est pas trop tard pour éviter le scénario de rupture de nos systèmes mais le statu quo n'est pas tenable.**



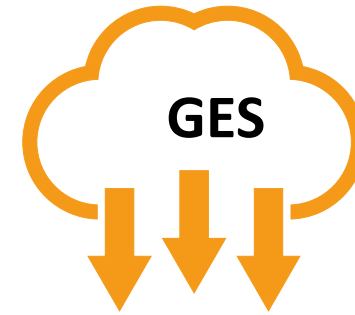
La protection et la restauration de la biodiversité « ordinaire » est une bonne illustration de cette combinaison entre des effets positifs sur la production, sur les sols, sur le milieu et la captation de carbone.



L'agriculture atténue ses émissions grâce à une production performante

- **-8 % d'émissions GES en 20 ans**

- A l'unité produite, les émissions agricoles ont été réduites
 - 23,5 % de GES / L de lait produit entre 1990 et 2010.



- Synergie entre bonnes pratiques agricoles et efficacité économique :

- depuis 1990, la France a produit 30 % de céréales en plus avec 20 % d'azote en moins.



Les défis actuels ne doivent pas masquer les performances passées.

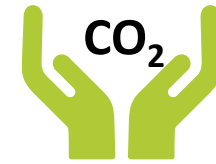
**Les solutions existent, elles sont multiples
(outils d'aide à la décision pour la gestion de l'azote, certificats d'économie d'énergie...)
il faut maintenant les déployer à grande échelle.**

LA NEUTRALITÉ CARBONE EST UN DÉFI QUE PEUT RELEVER L'AGRICULTURE FRANÇAISE



L'agriculture capte le carbone atmosphérique

- **Accroître le « puits de carbone »**
passe nécessairement par un accroissement de la biomasse produite
- **Renforcer la production d'alimentation, de matière première**
pour les biomatériaux, de biomasse pour l'énergie



Un potentiel de stock énorme : **8,43 millions de tonnes de carbone par an**

sur les 30 premiers centimètres du sol (4/1000 INRA)







cultures intermédiaires, développement de l'agroforesterie intra-parcellaire,
introduction et/ou allongement des prairies temporaires ...

LA NEUTRALITÉ CARBONE EST UN DÉFI QUE PEUT RELEVER L'AGRICULTURE FRANÇAISE



L'agriculture, participe à la substitution du carbone fossile

- Production de légumineuses et épandage de fumiers permet une diminution de l'usage d'engrais azotés
- Le secteur produit 20 % des ENR en France (Ademe) Ce potentiel devrait doubler en 2030.

EOLIEN 83 % du parc éolien français est installé sur des terres agricoles, notamment en raison de la distance réglementaire à respecter avec les habitations 	BIOGAZ L'agriculture produit 26 % du biogaz français. Il est valorisé en chaleur, en cogénération ou en injection 
 PHOTOVOLTAÏQUE 13 % du parc photovoltaïque Français est installé dans le secteur agricole	BIOCARBURANT Le secteur contribue à la production de 96 % des biocarburants hors importation d'huile de palme 

L'agriculture fait partie des principaux acteurs de la bioéconomie

Lutter contre l'artificialisation des terres
Fiscalité de l'aménagement, compensation agricole collective, protection du foncier



Développer les énergies renouvelables agricoles
Tarifs de rachats et fiscalité adaptés, prise en compte des externalités positives



Eviter les fuites de carbone
Accords commerciaux, taxe carbone aux frontières



Mieux gérer les risques
Améliorer l'assurance Récolte, encourager l'épargne de précaution



Investir pour une agriculture innovante
sélection génétique, numérique, financement de la R&D



Valoriser l'Origine France
Indication de l'origine, privilégier l'Origine France en RHF...



Faire du défi climatique une opportunité pour l'agriculture

Prévenir les sécheresses et les inondations
Stockage de l'eau, irrigation, fonds d'indemnisation



Rémunération des agriculteurs de leur engagement dans la lutte contre le changement climatique



Mettre en œuvre des solutions adaptées dans les territoires





Rémunération des agriculteurs

Quel est le modèle économique qui permettra aux agriculteurs de s'engager massivement dans la lutte contre le changement climatique ?

- **Reconnaissance de ces engagements**
 - « Indicateur climat » basé sur une évaluation des coûts de production
 - Labellisation ou certification pour une reconnaissance par le consommateur
 - Chiffrage des externalités positives induites par les pratiques agricoles favorables au climat

LES CONDITIONS POUR RÉUSSIR CETTE TRANSITION : RÉMUNÉRER L'ENGAGEMENT DES AGRICULTEURS DANS LA LUTTE CONTRE LE CHANGEMENT CLIMATIQUE



Trouver un marché

- **Rémunération par les Contrats de prestation de service environnemental :**
 - RSE des entreprises au CA > 100 millions €
 - Crédits carbone (augmenter la valeur tutélaire du carbone)
 - Déployer dans le réseau FNSEA l'outil Epiterre
- **Rémunération par les prix :**
 - Démarches de filières « Gagnant-gagnant » pour la valorisation des pratiques stockantes et moins émissives
 - Place intégrante du syndicalisme économique et des OP pour la négociation collective de ces démarches
 - Déploiement de la contractualisation rénovée de la Loi Egalim
- **Mieux informer pour responsabiliser le consommateur**

LES CONDITIONS POUR RÉUSSIR CETTE TRANSITION : METTONS EN ŒUVRE DES SOLUTIONS ADAPTÉES DANS LES TERRITOIRES



Des projets de territoire locaux pour faire face à la diversité des situations

Impulsé par les agriculteurs, le projet territorial doit être construit, expliqué et partagé avec les élus politiques, les autres acteurs économiques et les représentants de la société civile



Soyons les interlocuteurs privilégiés pour la mise en œuvre des projets

La multiplicité de solutions qui répondent à la fois aux enjeux de biodiversité, d'atténuation et d'adaptation du changement climatique exigent une **coconstruction des projets à l'échelle de l'intercommunalité** avec la profession agricole et les Chambres d'agriculture.



Eviter les solutions trop simplistes même si elles sont séduisantes aux yeux des politiques !

4 objectifs de déploiement

Partie II du RO

Appropriation par le Réseau FNSEA :

- Animation
- Tournées
- Distribution du livre avec co-signature d'un courrier d'accompagnement

Objectif : Faire comprendre le RO et ce qu'il a la capacité de faire

Retours d'expériences et d'initiatives :

- Ce qui est déjà fait sur le terrain
- Les objectifs de demain
- Les projets

Objectif : Rendre compte et identifier les cadres et schémas territoriaux dans lesquels ils sont mobilisés ou non

Partie III du RO

Accompagnement du Réseau :

- Intervention des FR dans les PAT, PTGE...
- Négociations des politiques FR, UE
- Valorisation Economique (Prix, CPSE...)

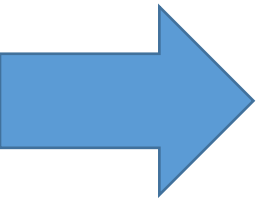
Objectif: Comment le réseau peut s'impliquer pour être un facteur d'accélération de nos critères de réussite de la transition ?

Communication Interne et Externe : Kits de communication cantonale, départemental et régional; Kit de Retour d'expérience; temps forts et **COP 26**

Proposition de calendrier de déploiement

- **Janvier-Février 2020** : Tournée Régionale
- **Janvier 2021**: Travail des équipes sur les indicateurs
- **Février 2021** : Lancement des indicateurs en Conseil Fédéral
- **mars – Juin 2021** : Travail en CA de FR sur les indicateurs
 - Animation menée par un expert du RO (Administratif et / ou élu)
- **Juin 2021** : Rendu des indicateurs pour le Conseil Fédéral
- **Eté 2021** : Traitement des données
- **Septembre 2021** : Synthèse des résultats en Conseil Fédéral
- **Novembre 2021** : Com' Bilan Année n+1 et évènement COP 26

Ce qui est proposé au réseau sur le RO2020



- ❖ Définition d'une feuille de route Régionale
- ❖ Compilation de ces feuille de route dans un second volume du Rapport d'Orientation

❖ Comment vous interroger ?

- Auditions dans certaines régions / **Auditions** ?
- **Questionnaires** FD, FR, AS?
- **Groupe projet** à créer avec les régions ?

Débat et échanges

- Ressenti sur le terrain des sujets Climat, carbone, énergie renouvelables, adaptation, atténuation ?
- Quels sont les projets, objectifs, initiatives déjà mises en place dans votre région ?
- Si vous le pouvez quelles seraient les thématiques principales que vous traitez et / ou souhaitez traiter dans votre région ?