



Nous recherchons d'urgence des sponsors à compter du mois de Mai pour élargir et poursuivre ce service unique d'information sur les marchés. Votre soutien sera très apprécié. Veuillez nous contacter à info@afris.org pour plus d'informations.

We are urgently looking for sponsors from the month of May to enlarge and continue this unique market information service. Your support will be highly appreciated. Please contact us at info@afris.org for further



Nous encourageons fortement l'utilisation de ces données dans le cadre d'étude, de recherche scientifique ou de rédaction de mémoire de fin de formation par les Enseignants et les étudiants de nos universités. Toutefois l'utilisation est soumise à une demande d'autorisation adressée au préalable à l'ONG AFRIS et à condition de toujours mentionner la source.

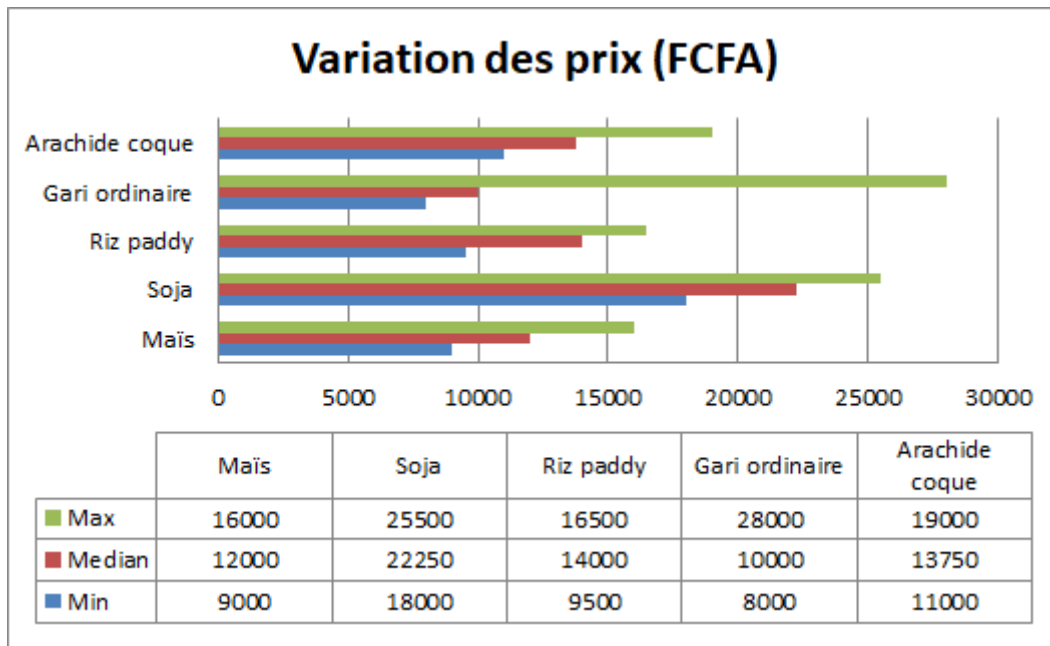
Résumé

Période du:		2.9.19		au		8.9.19				
Commune	Maïs		Soja		Riz paddy		Gari ordinaire		Arachide coque	
	Dispo-nibilité	Prix	Dispo-nibilité	Prix	Dispo-nibilité	Prix	Dispo-nibilité	Prix	Dispo-nibilité	Prix
Abomey	A →	13000 →	P →	25500 ↑	N →		P →	10500 →	N →	
Agbangnizoun	A →	10000 ↓	P →	21500 →	N →		A →	9500 ↓	P →	14000 ↑
Allada	A →	13000 →	P →	25000 →	N →		N →		N →	
Bantè	A ↑	9000 ↓	N →		N →		P →	10000 →	P →	13500 →
Bembèrèkè	A →	12500 ↓	A →	21000 →	A →	12000 ↓	A →	16500 ↓	A →	19000 →
Bohicon	A →	12500 ↓	A →	24500 ↑	N →		A →	10500 ↓	N →	
Bonou	A →	12000 →	P →	22500 →	N →		A →	8500 →	N →	
Covè	A →	13000 ↓	P →	25000 ↓	A →	14000 ↓	A →	12000 →	N →	
Djidja	A →	11000 ↑	P →	24000 ↑	N →		A →	10000 ↑	A →	11500 ↓
Glazoué	A →	11500 ↑	P →	21000 ↑	P →	16500 ↑	P →	9500 →	A →	16500 ↑
Gogounou	A →	13000 ↓	A →	18500 ↓	A →	14500 ↑	N →		N →	
Kalalé	A →	13500 ↓	P ↓	20500 ↑	A ↑	14000 →	N →		A ↑	14000 ↑
Kandi	A →	12000 →	A →	19500 ↑	A →	9500 →	P →	28000 →	P →	13500 →
Kouandé	P →	11500 →	P →	20000 ↑	P →	14000 →	A →	16500 ↑	P →	16000 ↓
Quinhi	A →	11000 →	P →	24000 →	N →		A →	10000 →	N →	
Savalou	A →	16000 ↑	N →		N →		P →	18500 ↓	A →	11000 →
Ségbana	P →	10000 →	N →		N →		N →		N →	
Sinendé	P →	12000 →	P →	22000 ↑	N →		P →	24500 ↓	N →	
Zagnanado	A →	13500 ↓	P →	22500 ↑	P →	15000 ↑	A →	8000 ↓	P →	17500 ↑
Za-kpota	A ↑	11500 ↓	P →	23500 ↑	N →		A ↑	9500 ↑	P ↓	12000 ↑
Zogbodomey	A →	10000 ↓	P →	18000 ↓	N →		A →	10000 →	P →	13500 ↑
Moyen	A →	12000 →	P →	22500 ↑	P →	14000 →	A ↑	10000 ↓	P →	14000 ↑

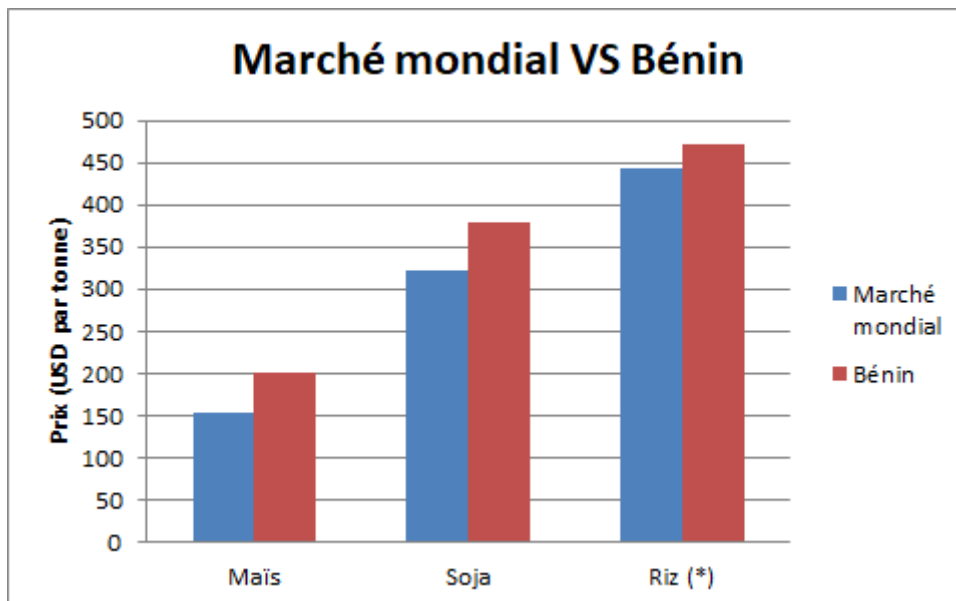
A=abondant	P=peu abondant	N=non-disponible
Vert=prix bas	Jaune=prix moyen	Rouge=prix élevé
→ = stable	↑ = à la hausse	↓ = à la baisse

N.B : Les prix communiqués peuvent varier selon le poids réel des sacs sur le terrain.

Variation



Marché mondial



Comparaison avec le marché mondial (USD par tonne)				
Produit	Prix (USD par tonne)		Déviation	
	Marché mondial	Bénin	USD	%
Maïs	153	202	49	32%
Soja	321	379	58	18%
Riz (*)	444	471	27	6%

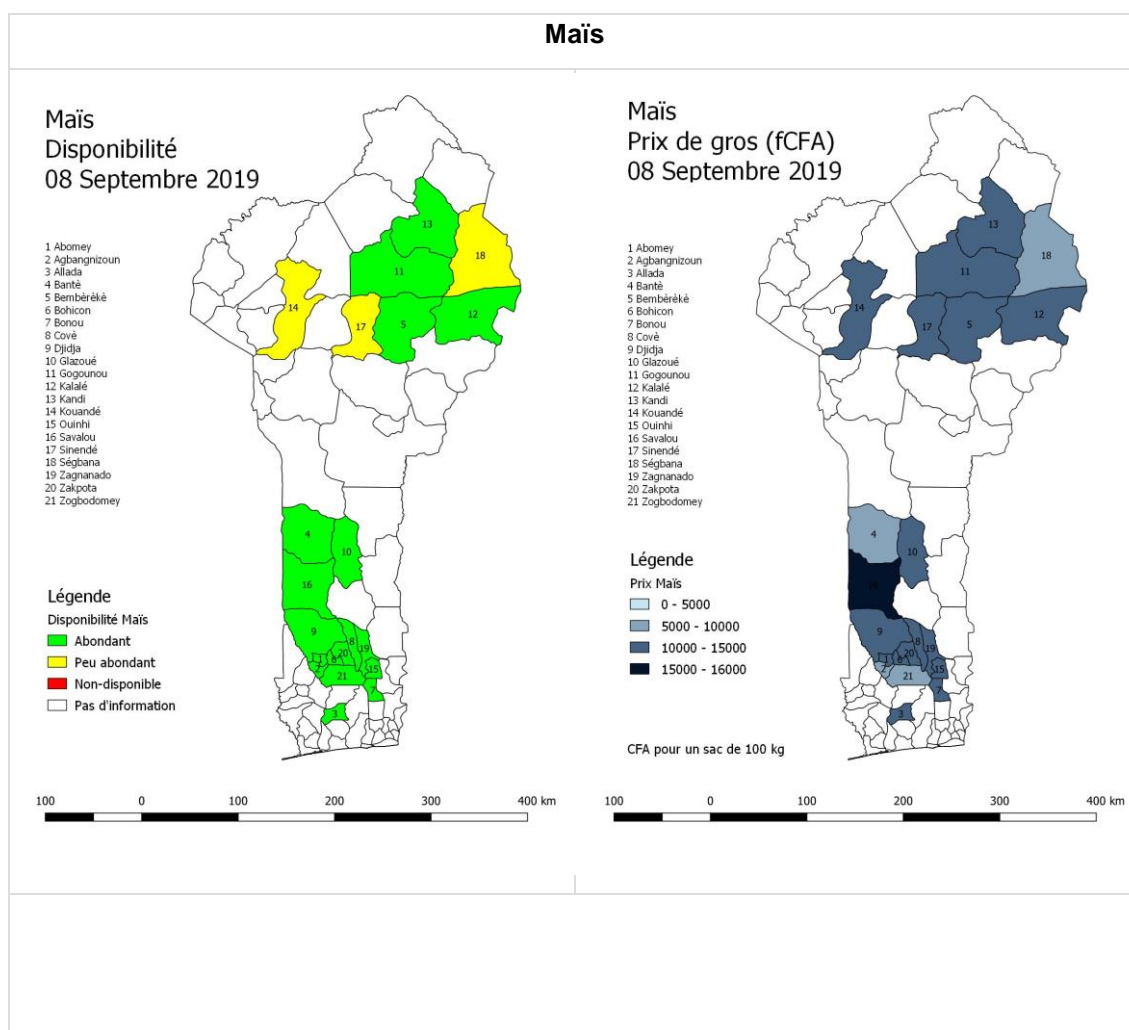
* C'est une estimation. Pour considérer la perte de poids et les coûts de transformation le prix du riz paddy est multiplié par deux.

Source: <https://www.indexmundi.com>

Taux d'échange 1 USD= 594.182 XOF

Période du 2.9.19 au 8.9.19

Distribution

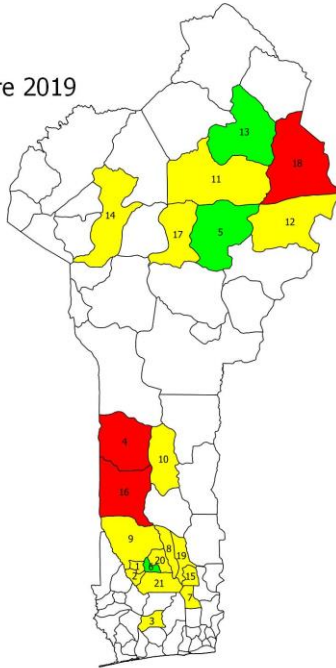


Soja

Soja
Disponibilité
08 Septembre 2019

- 1 Abomey
- 2 Agbangnizoun
- 3 Allada
- 4 Banté
- 5 Bembéréké
- 6 Bohicon
- 7 Bonou
- 8 Cové
- 9 Djidja
- 10 Glazoué
- 11 Gogounou
- 12 Kalaté
- 13 Kandi
- 14 Kouandé
- 15 Ouinhi
- 16 Savalou
- 17 Sinendé
- 18 Ségbana
- 19 Zagnanado
- 20 Zakpota
- 21 Zogbodomey

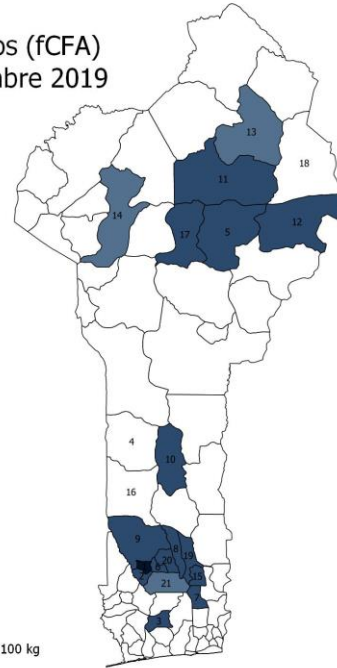
- Légende**
Disponibilité Soja
- Abondant
 - Peu abondant
 - Non-disponible
 - Pas d'information



Soja
Prix de gros (fCFA)
08 Septembre 2019

- 1 Abomey
- 2 Agbangnizoun
- 3 Allada
- 4 Banté
- 5 Bembéréké
- 6 Bohicon
- 7 Bonou
- 8 Cové
- 9 Djidja
- 10 Glazoué
- 11 Gogounou
- 12 Kalaté
- 13 Kandi
- 14 Kouandé
- 15 Ouinhi
- 16 Savalou
- 17 Sinendé
- 18 Ségbana
- 19 Zagnanado
- 20 Zakpota
- 21 Zogbodomey

- Légende**
Prix Soja
- 0 - 5000
 - 5000 - 10000
 - 10000 - 15000
 - 15000 - 20000
 - 20000 - 25000
 - 25000 - 25500
- CFA pour un sac de 100 kg

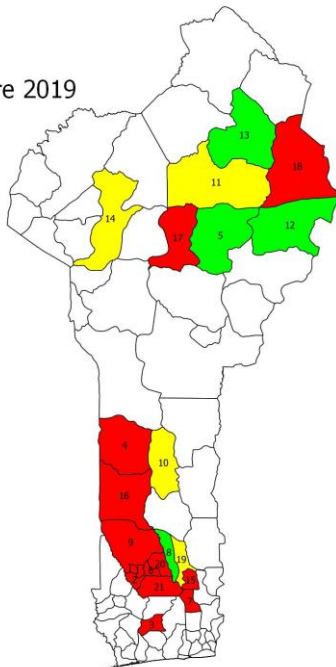


Riz paddy

Riz paddy
Disponibilité
08 Septembre 2019

- 1 Abomey
- 2 Agbangnizoun
- 3 Allada
- 4 Banté
- 5 Bembéréké
- 6 Bohicon
- 7 Bonou
- 8 Cové
- 9 Djidja
- 10 Glazoué
- 11 Gogounou
- 12 Kalaté
- 13 Kandi
- 14 Kouandé
- 15 Ouinhi
- 16 Savalou
- 17 Sinendé
- 18 Ségbana
- 19 Zagnanado
- 20 Zakpota
- 21 Zogbodomey

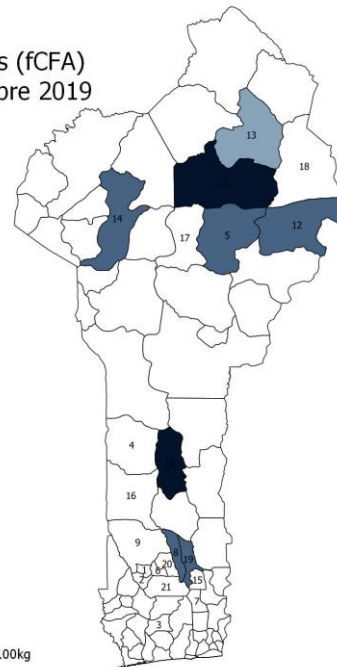
- Légende**
Disponibilité Riz
- Abondant
 - Peu abondant
 - Non-disponible
 - Pas d'information



Riz paddy
Prix de gros (fCFA)
08 Septembre 2019

- 1 Abomey
- 2 Agbangnizoun
- 3 Allada
- 4 Banté
- 5 Bembéréké
- 6 Bohicon
- 7 Bonou
- 8 Cové
- 9 Djidja
- 10 Glazoué
- 11 Gogounou
- 12 Kalaté
- 13 Kandi
- 14 Kouandé
- 15 Ouinhi
- 16 Savalou
- 17 Sinendé
- 18 Ségbana
- 19 Zagnanado
- 20 Zakpota
- 21 Zogbodomey

- Légende**
Prix Riz
- 0 - 5000
 - 5000 - 10000
 - 10000 - 15000
 - 15000 - 16500
- CFA pour un sac de 100kg



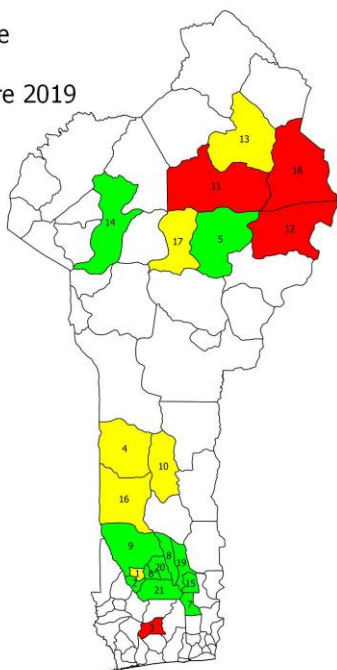
Gari ordinaire

Gari ordinaire
Disponibilité
08 Septembre 2019

- 1 Abomey
- 2 Agbangnizoun
- 3 Allada
- 4 Bantè
- 5 Bembèrèkè
- 6 Bohicon
- 7 Bonou
- 8 Covè
- 9 Djidja
- 10 Glazoué
- 11 Gogounou
- 12 Kalalé
- 13 Kandi
- 14 Kouandé
- 15 Ouinhi
- 16 Savalou
- 17 Sinendé
- 18 Ségbana
- 19 Zagnanado
- 20 Zakpota
- 21 Zogbodomey

Légende

- Disponibilité Soja
- Abondant
 - Peu abondant
 - Non-disponible
 - Pas d'information



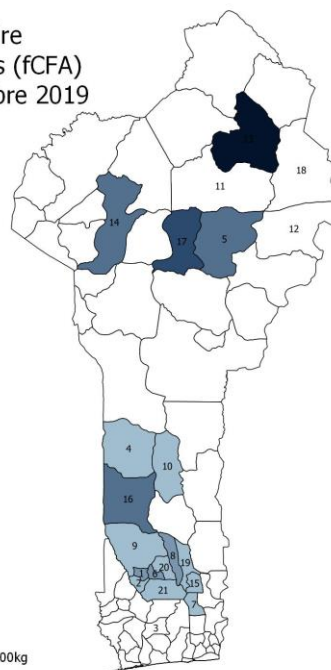
Gari ordinaire
Prix de gros (fCFA)
08 Septembre 2019

- 1 Abomey
- 2 Agbangnizoun
- 3 Allada
- 4 Bantè
- 5 Bembèrèkè
- 6 Bohicon
- 7 Bonou
- 8 Covè
- 9 Djidja
- 10 Glazoué
- 11 Gogounou
- 12 Kalalé
- 13 Kandi
- 14 Kouandé
- 15 Ouinhi
- 16 Savalou
- 17 Sinendé
- 18 Ségbana
- 19 Zagnanado
- 20 Zakpota
- 21 Zogbodomey

Légende

- Prix Riz
- 0 - 5000
 - 5000 - 10000
 - 10000 - 15000
 - 15000 - 16500

CFA pour un sac de 100kg



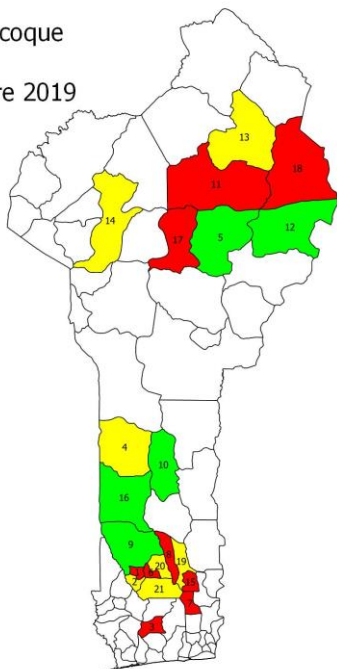
Arachide en coque

Arachide en coque
Disponibilité
08 Septembre 2019

- 1 Abomey
- 2 Agbangnizoun
- 3 Allada
- 4 Bantè
- 5 Bembèrèkè
- 6 Bohicon
- 7 Bonou
- 8 Covè
- 9 Djidja
- 10 Glazoué
- 11 Gogounou
- 12 Kalalé
- 13 Kandi
- 14 Kouandé
- 15 Ouinhi
- 16 Savalou
- 17 Sinendé
- 18 Ségbana
- 19 Zagnanado
- 20 Zakpota
- 21 Zogbodomey

Légende

- Disponibilité Soja
- Abondant
 - Peu abondant
 - Non-disponible
 - Pas d'information



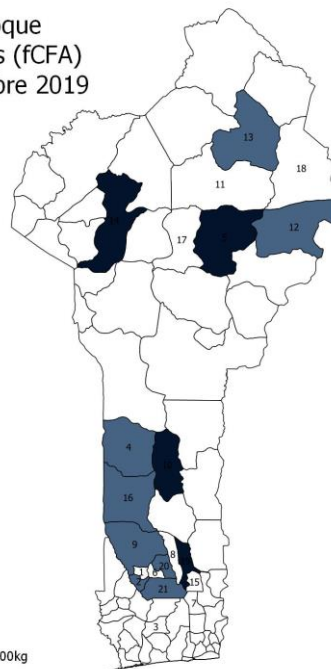
Arachide coque
Prix de gros (fCFA)
08 Septembre 2019

- 1 Abomey
- 2 Agbangnizoun
- 3 Allada
- 4 Bantè
- 5 Bembèrèkè
- 6 Bohicon
- 7 Bonou
- 8 Covè
- 9 Djidja
- 10 Glazoué
- 11 Gogounou
- 12 Kalalé
- 13 Kandi
- 14 Kouandé
- 15 Ouinhi
- 16 Savalou
- 17 Sinendé
- 18 Ségbana
- 19 Zagnanado
- 20 Zakpota
- 21 Zogbodomey

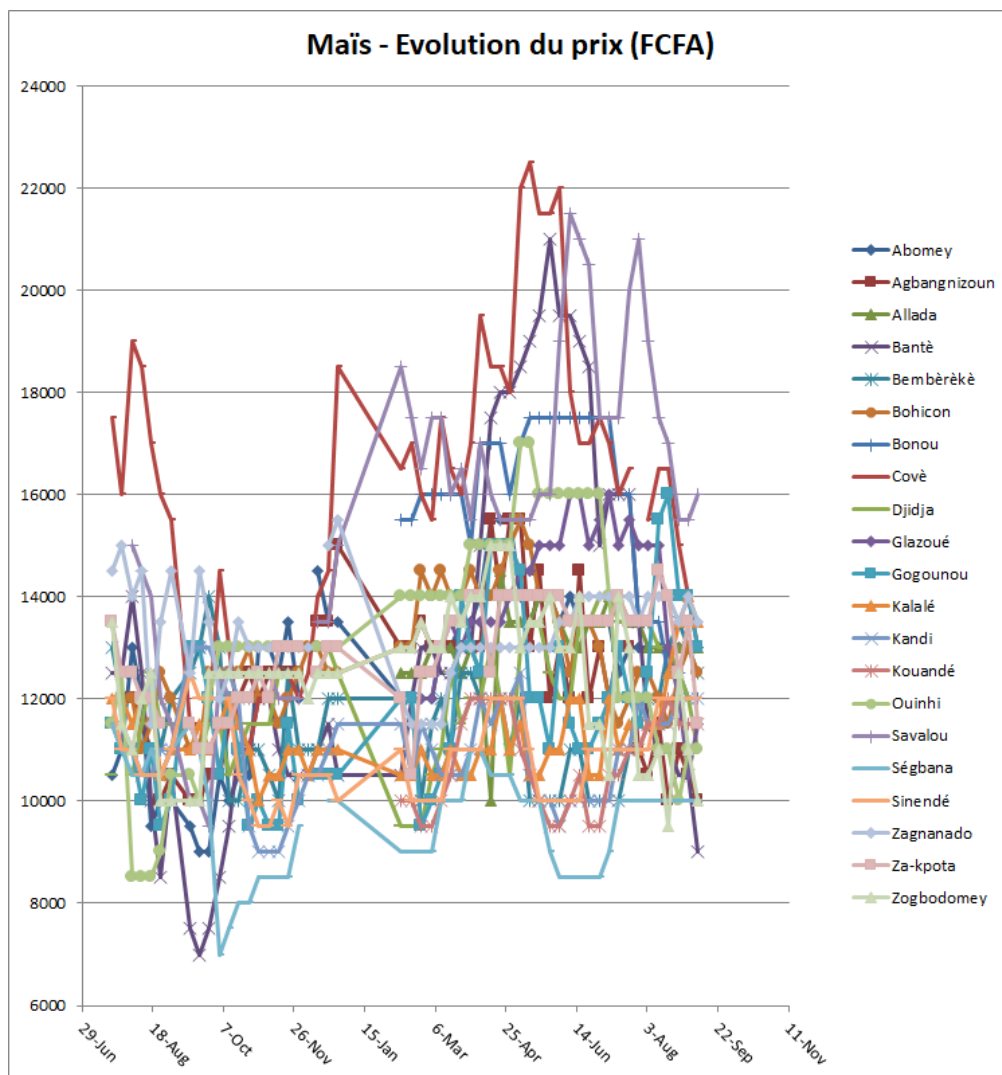
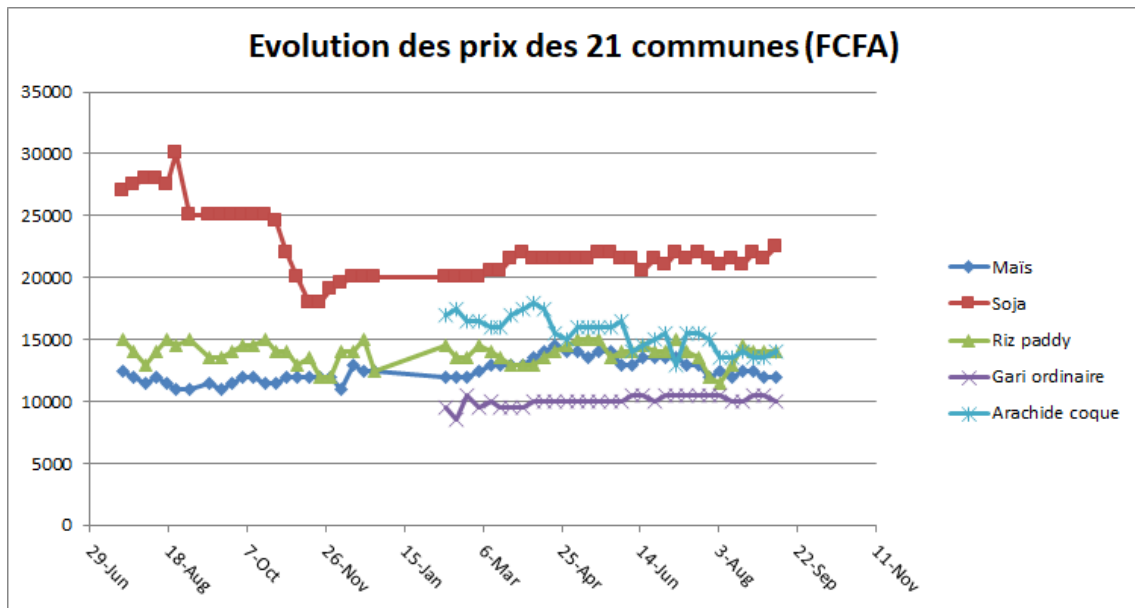
Légende

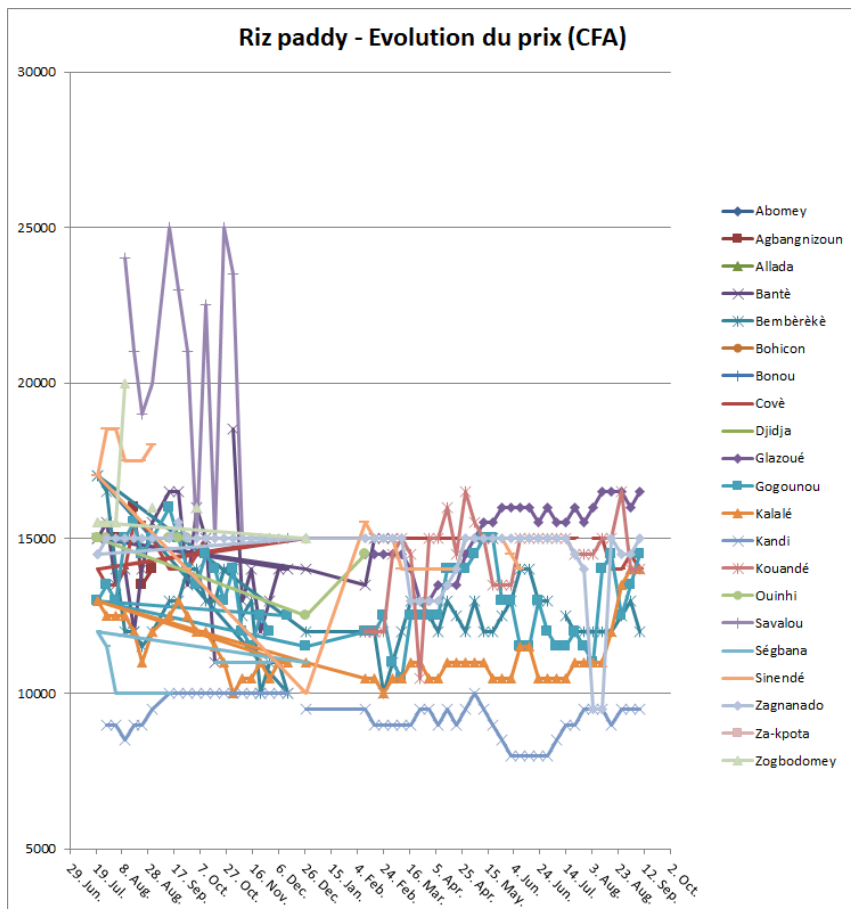
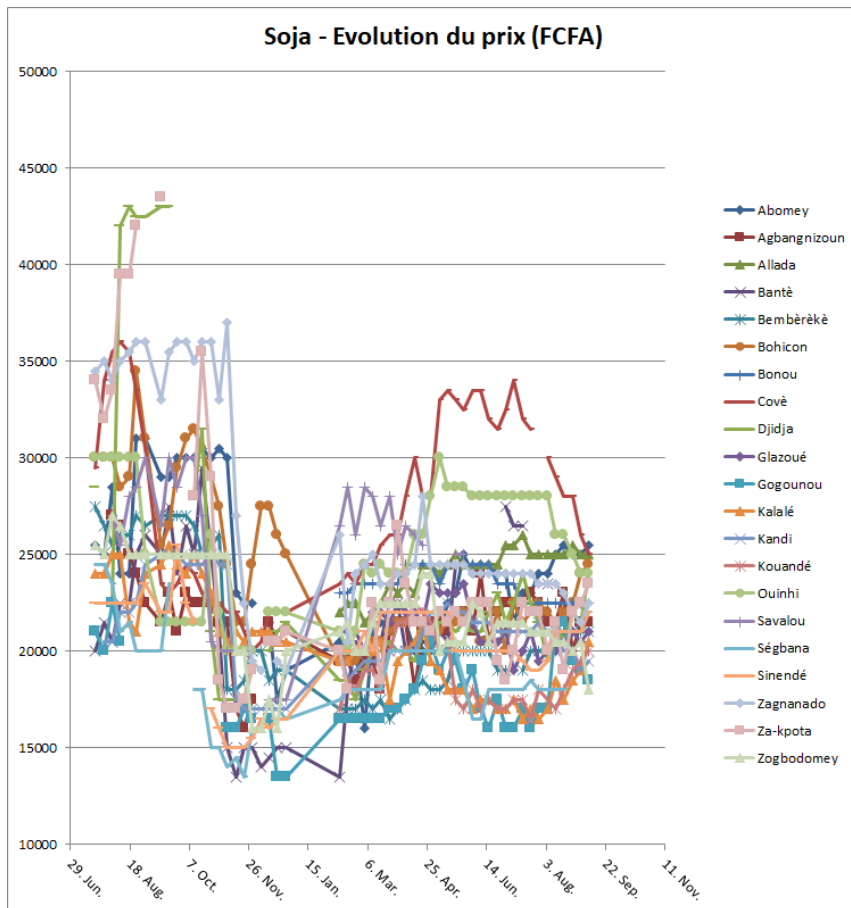
- Prix Riz
- 0 - 5000
 - 5000 - 10000
 - 10000 - 15000
 - 15000 - 16500

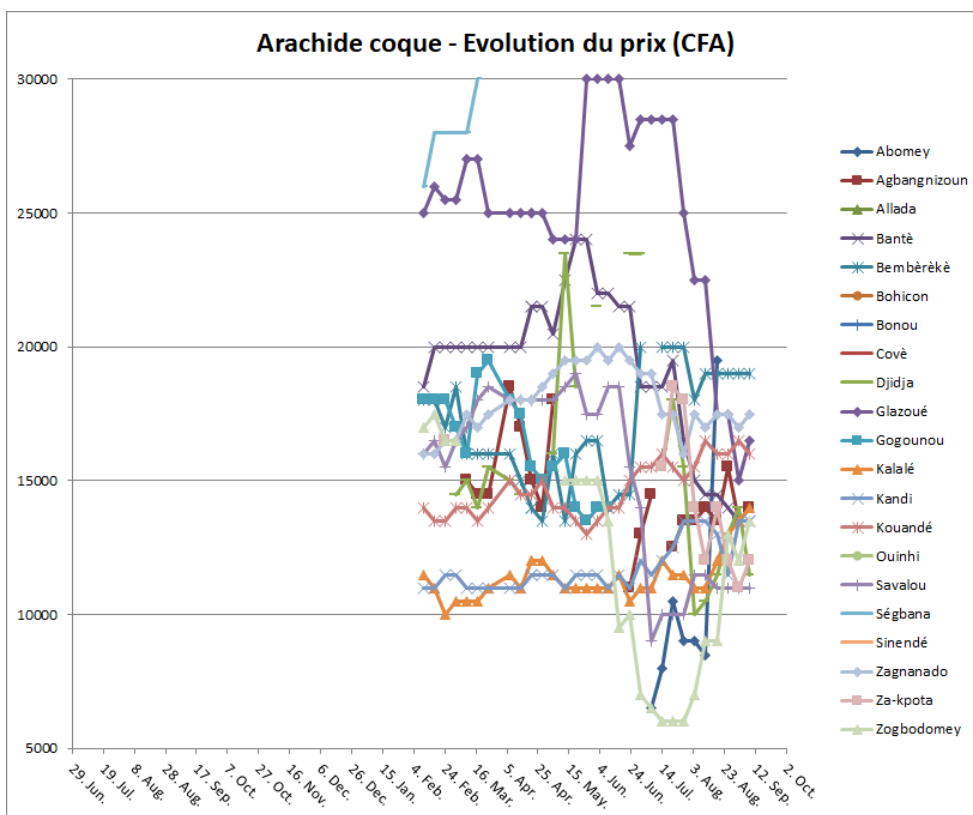
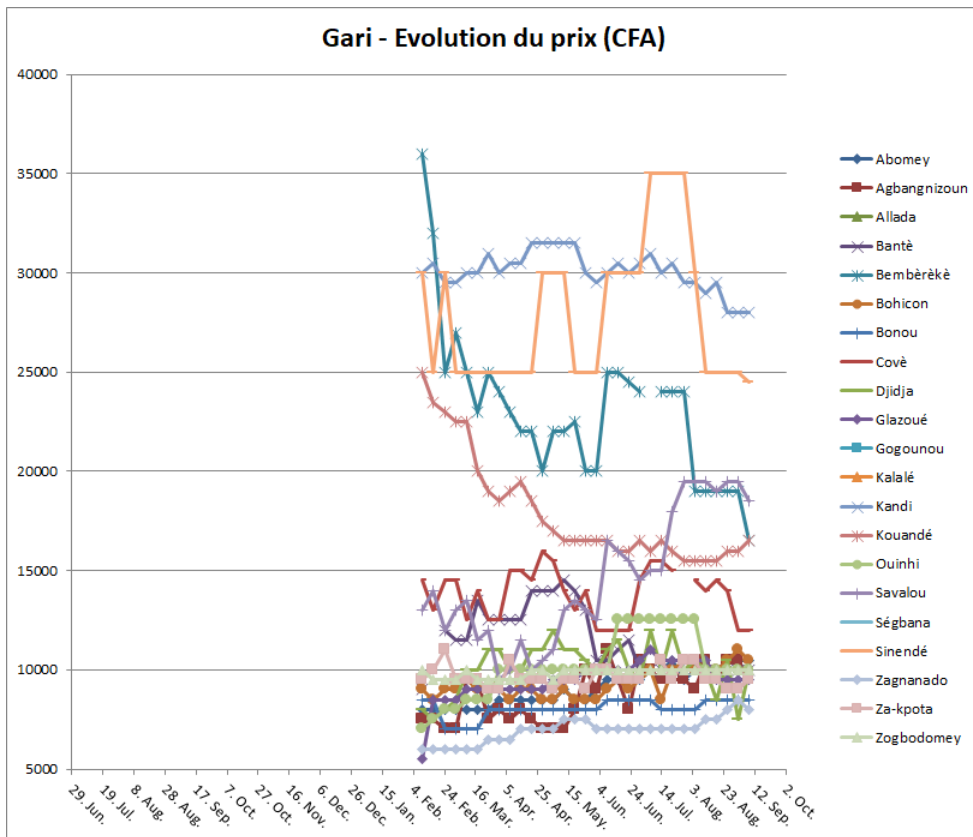
CFA pour un sac de 100kg



Evolution des prix







Méthodologie

Les données sont collectées par notre réseau d'agents dans les marchés principaux des 21 communes. Chaque jour de marché, les agents abordent trois commerçants pour leur demander des informations sur la disponibilité, le poids et le prix des produits agricoles commercialisés en gros. Les informations collectées sont saisies et communiquées à la fin de la journée à l'unité de Gestion des Connaissances de AFRIS à travers nos Centres de Professionnalisation Agricole (CPA) installés dans les communes. Les informations sont traitées et validées avant la diffusion des prix.

Références

- [Prix de soja sur le marché mondial](#)
- [Prix du maïs sur le marché mondial](#)
- [Prix du riz sur le marché mondial](#)
- <https://wiki.afris.org/blog/AGN>

A propos de Infoprix

Ce service a été développé par AfricaRice dans le cadre des projets qui sont soutenus par le programme de la GIZ «Centre d'Innovations Vertes pour le Secteur Agro-Alimentaire» dans le cadre de l'initiative spéciale «Un Monde Sans Faim», financé par le ministère fédéral allemand de la Coopération économique et du Développement (BMZ).

À propos de nous

Ce service est fourni par African Innovation Services (AFRIS) qui est une association de divers acteurs du développement rural qui reconnaissent la nécessité d'un mécanisme indépendant et impartial permettant d'améliorer la collaboration interinstitutionnelle afin d'atteindre les objectifs de développement. AFRIS se positionne entre la recherche et le développement (R&D) et a pour mission de faciliter la collaboration interinstitutionnelle afin de mieux servir les acteurs des différentes chaînes de valeur et d'amplifier l'impact des partenaires techniques et financiers sur les objectifs du développement.

Nous espérons poursuivre avec cette belle initiative tout en comptant sur votre soutien car l'ONG AFRIS dispose de peu de ressources pour continuer à offrir ce service.

Site web: www.afris.org

